

荒幡小学校PTAへ ようこそ

「PTAとらのまき」

荒幡小学校保護者のみなさまへ

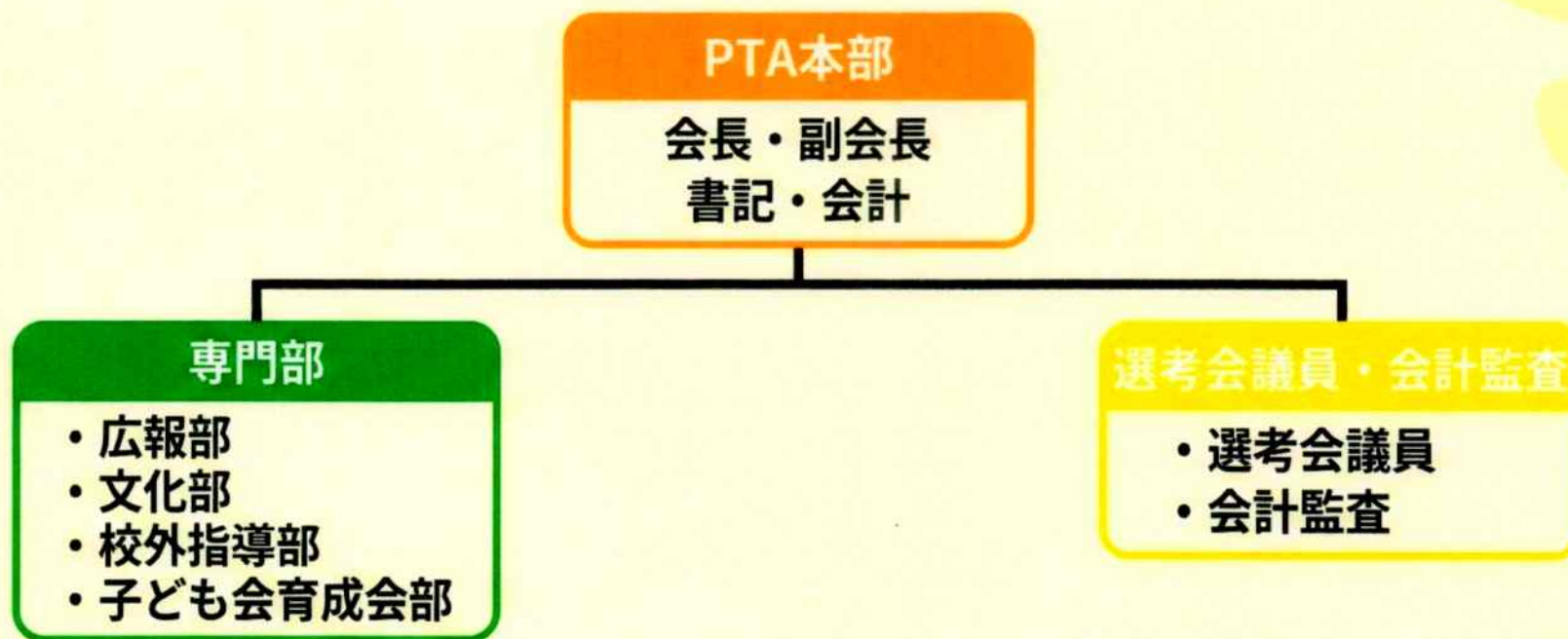


PTAは、子どもたちのためのチームです

- 1 保護者と先生が協力するための会です。
- 2 目的は、子どもの健やかな成長を応援することです。
- 3 子どもたちのために大人がつながり、活動しています。
合言葉は『すべては子どもたちのために！』



PTAは、役割を分担して活動しています



1. 全体をまとめる「本部」
2. 専門的に活動する「専門部」
3. 本部を陰ながら支える「選考会議員」「会計監査」



「本部」は、PTA全体のまとめ役です

1 会長、副会長、書記、会計がいます。

2 学校行事への協力や、各部との連携をします。

3 月に1回ほど集まり、話し合いなどを行っています。



広報部、文化部はそれぞれで活躍してもらっています

広報部

先生紹介紙作成、
PTA活動を
tetoru配信で
お知らせしています。



文化部

保護者向けの
家庭教育学級など
を企画します。



※各学年(1年生を除く)から選出

子どもたちの安全や、 地域との交流も大切にしています

校外指導部

通学班編成や登校指導など、
登下校の安全を見守ります。



子ども会育成会部

地域の方と連携し、
子ども会の活動を支えます。



※各支部通学班の連絡員から選出

PTAの「？」にお答えします



はじめてのPTAは、分からないことや不安なこともありますよね。
よくある質問をまとめました。

荒幡小PTA入会率はほぼ100%になっています！

Q. 加入は強制ですか？

A. 強制ではありません。とはいえ、子どもたちの教育環境をより良くするために活動しているので、ご協力いただけると嬉しいです。

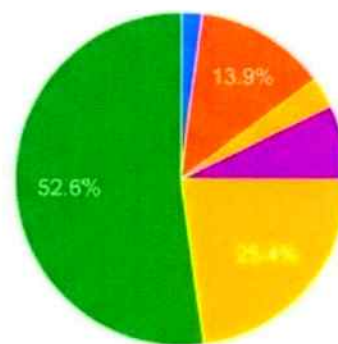
Q. 会費は何に使われていますか？

A. 入学・卒業記念品、PTA文化行事、荒幡夏祭り出店費など、子どもに関わる大切なものに使われています。



働いていても、もちろん参加できます

- 1 ほとんどの方がお仕事をしています。協力し合って活動しています。
- 2 活動内容も見直され、スリムになっています。「これくらいなら」という気持ちで大丈夫です。



- していない
- 週1~2日
- 週3~4日
- 週5日以上
- 回答なし

※令和5年度アンケート調査結果



参加できる範囲で大丈夫です



1. 平日の集まりに毎回参加できなくてもOK。
LINEなどで情報共有しています。



2. 小さなお子さん連れでの活動も大丈夫です。



3. 持病や介護など事情がある場合はご相談ください。

「やってよかった！」の声がたくさんあります



1. 学校に行く機会
が増え、子どもの
様子がよく分かり
ます。



2. 先生方とも
顔見知りに
なれます。



3. 保護者同士の
つながりが
できます。



無理のない範囲で、 ご協力をお願いしています

1. 荒幡小PTAでは、お子さん1人につき1回、
広報部か文化部の委員をお願いしています。

※校外指導部・子ども会育成会部は、各支部通学
班の連絡員から構成されているため、広報部・
文化部とは選出方法などが異なります。

2. 多くの保護者の少しずつの協力でPTA活動
は成り立っています。

気軽な気持ちで、ご参加ください

PTA活動は、子どもたちの笑顔につながっています。
皆様のご参加を、心からお待ちしています。
分からないことがあれば、いつでも本部役員にお声がけください。

