

荒幡小学校PTA
とらのまき

荒幡小学校PTA本部

PTAとは？

保護者と教職員で組織されています。

Parent
(保護者)

Teacher
(先生)

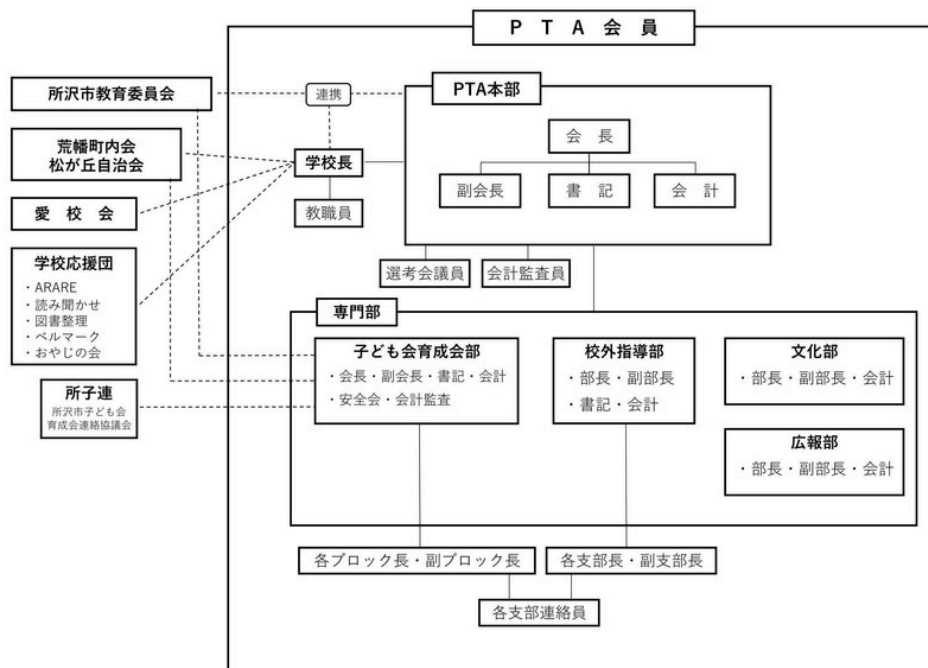
Association
(共通の目的で組織された団体)

共通の目的

すべては子どもたちのために！

「学校と保護者が協力し合い、
子どもの健やかな成長を見守り、
図ること」を目的としています。

荒幡小学校PTA関連組織図



役員・委員早見表

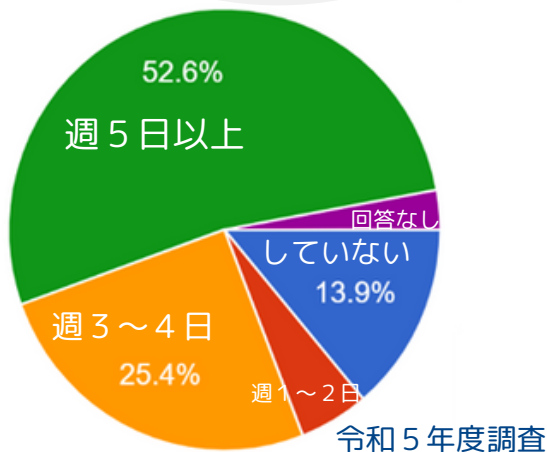
		人数・任期	備考
①役員(PTA本部)	会長	1名 (任期1年 3期まで可)	役員・選考会議員・会計監査員・専門部委員において世帯免除
	副会長	2名 (任期1年 2期まで)	
	書記	2名 (任期1年 2期まで)	
	会計	2名 (任期1年 2期まで)	
②選考会議・会計監査	選考会議員	2名 (任期1年 2期まで)	役員・選考会議員・会計監査員・専門部委員において子ども1人分のカウント
	会計監査員	2名 (任期1年 2期まで可)	
③専門部	広報部 (2~6年生)	各学年2名 計10名 (任期1年) 部長・副部长・会計を選出	専門部委員において子ども1人分のカウント
	文化部 (2~6年生)	各学年2名 計10名 (任期1年) 部長・副部长・会計を選出	専門部委員において子ども1人分のカウント
	校外指導部	各支部2名 計10名 (任期1年) 部長・副部长・書記・会計を選出	連絡員より構成 各支部長より構成(部長は次年度会計監査員)
	子ども会育成会部	各支部(ブロック)2名 計10名 (任期1年) 会長・副会長・書記・会計・安全会・会計監査 を選出	連絡員より構成 各ブロック長・副ブロック長より構成 (会長は次年度会計監査員・子ども会育成会部の顧問相談役)

PTAのよくある質問！

お答えします！

Q.加入は強制ですか？

A.強制ではありません。とはいえ、学校と共通目的としている「すべては子どもたちのために！」を実現するため、子どもたちの教育環境をより良くしようと活動しているので、皆さんに加入のお願いをしています。現在100%近くの保護者の方にご加入いただいています。入学前にPTA入会届のご案内をしています。ぜひご加入ください！



Q.平日昼間の集まりは参加できないことがあります。

A.なかなか平日昼間の集まりをゼロにすることはできませんが、全部参加とせず、可能な範囲で時間を合わせて参加していただければと思います。出席できなくても、情報共有のツールとして、LINEを使っているので大丈夫です！LINE上で話し合いが行われている部も多くあります。

Q.会費は何に使われていますか？

A.児童全員を対象に入学（転入）児童に保護者用名札、入学と卒業時の記念品、PTA文化行事費、荒幡夏祭り出店費、教育環境の整備費など、子どもに関わる大切なものに使われています。他には所沢市PTA連合会に加入し、PTA活動中のケガや事故などを補償する保険に団体加入しています。

Q.働いていてもできますか？

A.もちろんです！荒幡小学校の保護者にとったアンケート（左の円グラフ参照）では80%近くの保護者が働いていることがわかっています。だからこそ、そういった方の力も必要なのです。PTA活動の内容もスリム化され見直されてきているので、「これくらいならできるかも」と、ぜひ！気軽にやっていただけたらと思います。

Q.持病などを持っている。乳児がいて活動できません。

A.乳児や未就学児がいても、活動して下さってる方はたくさんいます。子どもを連れての活動、お迎えの時間などに合わせて活動したりも全然OKです！ただ、持病がある、出産を控えている、介護があるなど、本当に活動が厳しいということであれば、その年に関して考慮させていただくのでご相談ください。

PTA活動内容紹介

本部

基本的に月1回ほど集まり、先々の予定の確認や話し合いなどを行っています。その他、必要に応じて集まっています。

- ☆総会・合同委員会・運営委員会の開催
- ☆学校行事参加・協力 ☆専門部との連携
- ☆荒幡小学校区夜間パトロール参加
- ☆地域行事参加・協力 など

※会長以外は2名体制で1名が2年目、1名が1年目という形になっているので、安心して進めていけます！

会長

- ・会務のとりまとめ
 - ・学校、地域との連絡窓口
 - ・行事ごとの挨拶
 - ・PTA連合会など
- 外部の会議に出席
など

副会長

- ・会長の補佐、代理
 - ・運営委員会、合同委員会
などの台本、資料作成
 - ・議事進行
- など

会計

- ・会費の管理
 - ・活動費の精算
 - ・決算報告書と予算案の
作成
- など

書記

- ・配布物、資料の作成
 - ・運営委員会、合同委員会
本部会などの議事録作成
 - ・本部の予定の管理
- など

書記はパソコンがないとできない？
いいえ、できます！学校にPTAのパソコンがあるので大丈夫です。プリンターもあるので印刷も学校でできます。技術面もやってるうちにアップしていきます。文字打ちが少しできれば、作成資料のフォーマットもあるので、**どなたでもできます！**
(副会長も同じくです)

会長は外部の会議に絶対出ないとダメ？
そんなことはありません！都合がつかなければ、PTA会長同士の情報共有はされているので問題ありません。でも、**他校との会長同士の交流は悩みの共有**などもでき、とても興味深く、保護者として学べる**ことが多くあります。所沢市小中学校全体で子どものことを考える大切さを感じられます。**

興味はあるんだけど、自信がない…。
その気持ち！もったいない！
本部役員メンバー全員で支え合いながら和気あいあいと楽しくをモットーに活動しています！
「子どものためにできることを考えたい」
その気持ちだけで十分です！やるやらない関係なく、気になったらお気軽に学校通してでも直接でも本部までお声がけください！

本部って大変そう…。
そうですね…まったく大変ではない！
といたらウソになります。
が、**やってよかった！**と、必ず感じられる2年間になることは間違いなし！
子どものため、学校のため、一生懸命動いている姿を**我が子はしっかり見てくれています。**
我が子以外の子どもたちとも交流ができますよ！

副会長って、
1人で台本考えて作るの？
いいえ、台本作成の前に本部会で話し合いながら**みんなで決めていくので大丈夫です！**前回の台本のデータをもとに作成をしています。

会計は簿記とか資格がないとできない？
いいえ、できます。
難しいことはありません。
決算報告などでパソコンも少し使いますが、2年目が教えてくれるので安心してください！

やってよかった本部役員！！

任期は2年ありますが、その後在学する子ども分の役員・委員活動すべて免除となります。それが大きなメリットではありますが、それ以上に、学校に行く機会が増え、子どもたちや学校の様子が見られたり、先生を身近に感じられたりと
プライスレスな部分を感じられることが1番のメリットだと思います！！

この充実感はやらないとわからないと思います。
だから、ぜひ！次はあなたが経験してみてください！

選考会議員

本部役員、選考会議員の選考と選出をしています。2年の任期があり、2人で活動しています。本格的に活動するのは9月からとなりますが、本部と一緒に学校行事や町内会行事の手伝い協力をしています。

- ☆本部役員・選考会議員募集のお知らせ
- ☆選考会議開催 ☆本部協力手伝い など

広報部

PTA活動を保護者のみなさんにお知らせすべく、2～6年生各学年2名、計10名で活動しています。

☆先生紹介紙号発行

☆tetoru配信

年間の中で、他の部が活動している内容を取材し、配信。

※年間通して1人2回程度担当してもらっています。

☆広報紙コンクール出品 など

文化部

社会教育課から委託を受け、家庭教育学級「さくら」を運営しています。2～6年生各学年2名、計10名で活動しています。

家庭教育学級とは、

「子どもたちの健やかな成長を促すために、

親が相互に学びあう場」 です！

☆代表者会議出席 ☆PTA文化行事共同開催

☆教育講座共同開催 ☆講座の企画 など

校外指導部

荒幡小学校は通学班があります。その通学班と連携を取り、子どもが安心、安全に学校に通えるよう見守り活動などを行っています。1支部から5支部の連絡員の中から各支部2名ずつ（支部長1名と副支部長1名）の計10名います。

- ☆通学班編成
- ☆かけこみ110番協力者の確認
- ☆立哨・パトロール取りまとめ
- ☆各班連絡員との連絡
- ☆親子除草作業・落ち葉拾い実施
- ☆夏祭り・運動会见守りパトロール協力
- など

子ども会育成会部

子ども会活動を支援するのが子ども会育成会部です。1支部から5支部の連絡員の中から各支部2名ずつ、（ブロック長1名と副ブロック長1名）の計10名います。他の専門部とは違い、子ども会育成会部の中で会長、副会長、書記、会計、会計監査、安全会（5支部担当）を決めて活動しています。

- ☆育成会部だより発行
- ☆荒幡もちつき大会開催
- ☆荒幡町内会行事【1支部から4支部】
（荒幡夏祭り「よさこい・盆踊り練習、みこし道中」、荒幡大運動会）
手伝い協力
- ☆松が丘自治会行事【5支部】
（松が丘秋祭り、松が丘もちつき大会）手伝い協力
- ☆吾妻スポーツフェスティバル【5支部】手伝い協力
- ☆子ども会活動お知らせ
- ☆各班連絡員への連絡
- など